

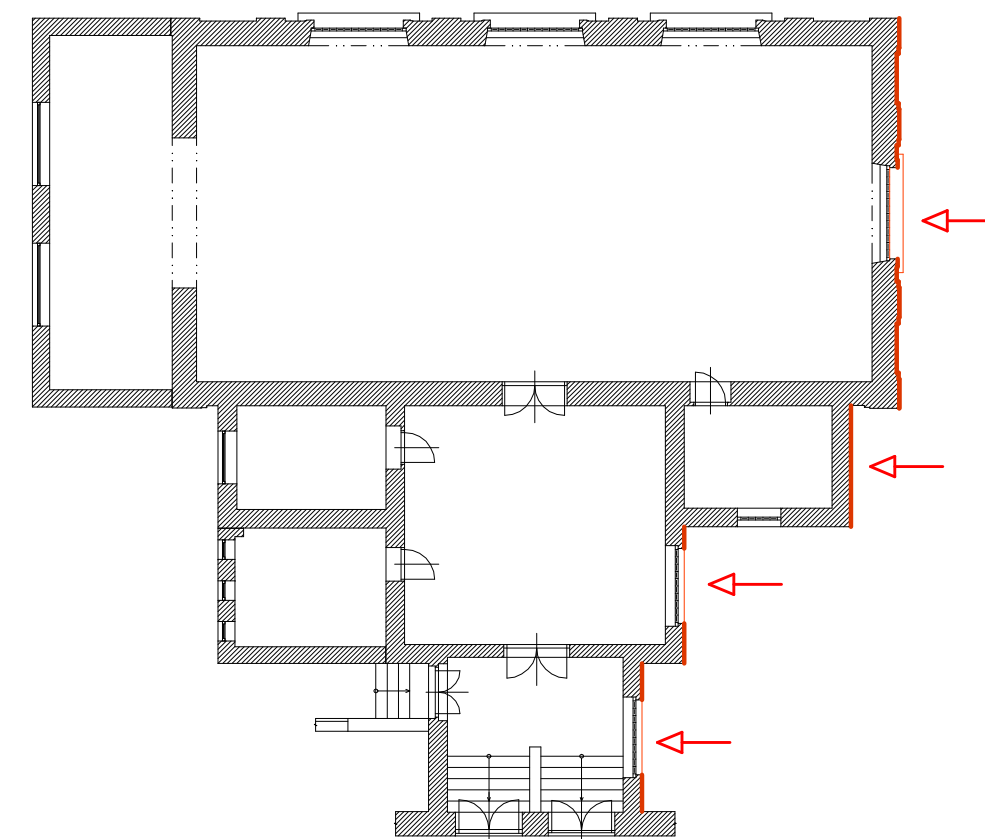
POZNÁMKY:


- POZN.65 – MONTÁŽ NOVÉHO LAPAČE STŘEŠNÍCH SPLAVENIN VČETNĚ NOVÉHO NÁPOJENÍ NA STÁVAJÍCÍ KANALIZACI. OSADIT V DOSTATEČNÉ VZDÁLENOSTI OD FASÁDY TAK, ABY DEŠŤOVÝ SVOD NEZASAHOVAL DO OPLECHOVÁNÍ SOKLU. SOUČÁSTÍ BUDE I OPRAVA VYBOURANÉ ČÁSTI BETONOVÉHO OKAPOVÉHO CHODNIKU.
- POZN.67 – DO STÁVAJÍCÍHO OTVORU SE OSADÍ NOVÁ MŘÍŽKA VIZ VÝPIS KLEMPÍŘSKÝCH PRVKŮ.
- POZN.70 – MONTÁŽ NOVÉHO HROMOSVODU VIZ VÝKRES HROMOSVODU 3.10.
- POZN.72 – PROVEDE SE OPRAVA POŠKOZENÝCH SKLENĚNÝCH TVÁRNIC (LUXFER 190x190). POŠKOZENÉ SKLENĚNÉ TVÁRNICE SE VYMĚNÍ ZA NOVÉ VE STEJNÉ VELIKOSTI A DEZÉNU. PŘED OSAZENÍM KONZULTOVAT NOVÝ TYP SKLENĚNÉ TVÁRNICE S ODBOREM PAMÁTKOVÉ PÉČE.
- POZN.73 – PO ODSTRANĚNÍ PŮVODNÍ ASFALTOVÉ HYDROIZOLACE SE PROVEDE ZAČISTĚNÍ PŘÍPADNÝCH NEROVNOSTÍ TAK, ABY BYL PODKLAD ROVNÝ A ZBAVEN VEŠKERÝCH NESOUDRŽNÝCH ČÁSTÍ. NA ROVNÝ PODKLAD SE POLOŽÍ 2 VRSTVY NOVÉHO MODIFIKOVANÉHO ASFALTOVÉHO PÁSU S POLYESTEROVOU VLOŽKOU A POSYPEM V BARVĚ DLE INVESTORA A ODBORU PAMÁTKOVÉ PÉČE. HYDROIZOLACI VYTÁHNOUT MIN. 150 MM NAD ROVINU STŘECHY A UKONČIT LEMOVÁNÍM VIZ VÝPIS KLEMPÍŘSKÝCH PRVKŮ.
- POZN.75 – OSADÍ SE NOVÉ PROSKLENĚ VÝLEZY NA STŘECHU VIZ VÝPIS KLEMPÍŘSKÝCH PRVKŮ.
- POZN.76 – ZDĚNÝ KOMIN VIZ SAMOSTATNÝ VÝKRES 3.7.
- POZN.77 – ZDĚNÝ KOMIN VIZ SAMOSTATNÝ VÝKRES 3.7.
- POZN.78 – DŘEVĚNÁ VĚŽIČKA VIZ SAMOSTATNÝ VÝKRES 3.1 A 3.2.
- POZN.79 – PŘI MONTÁŽI NOVÉHO OPLECHOVÁNÍ NA STÁVAJÍCÍ PLOCHÉ STŘEŠE BUDE NUTNÉ ČÁST STÁVAJÍCÍCH ASFALTOVÝCH PÁSU OŘÍZNOUT A NATAVIT NOVÉ ČÁSTI V MÍSTĚ OPLECHOVÁNÍ (LEMOVÁNÍ U ZDI A OKAPNICE).
- POZN.83 – OSADIT NOVÉ KOVOVÉ MŘÍŽKY VIZ VÝPIS KLEMPÍŘSKÝCH PRVKŮ.
- POZN.84 – STÁVAJÍCÍ DŘEVĚNÉ OKNO BUDE REPASOVÁNO, VČETNĚ DŘEVĚNÉHO RÁMU. POKUD NEPŮJDE PROVÉST REPASE OKNA VYTVOŘÍ SE JEHO PŘESNÁ KOPIE. ROZMĚRY OKNA JSOU CCA 820 x 625 mm. OKNO OSADIT IZOLAČNÍM DVOUSKLEM V PŘÍPADĚ SOUHLASU S ODBOREM PAMÁTKOVÉ PÉČE. OKNO BUDE VÝKLOPNÉ DOPLNĚNÉ OTEVÍRACÍM MECHANISMEM PŘÍSTUPNÝM Z PODLAHY TĚLOCVIČNÝ.
- POZN.85 – OSADIT NOVOU KOVOVOU MŘÍŽKU DO SKLOBETONOVÝCH TVÁRNIC (V RÁMCI JEDNÉ SKLENĚNÉ TVÁRNICE).

LEGENDA MATERIÁLŮ

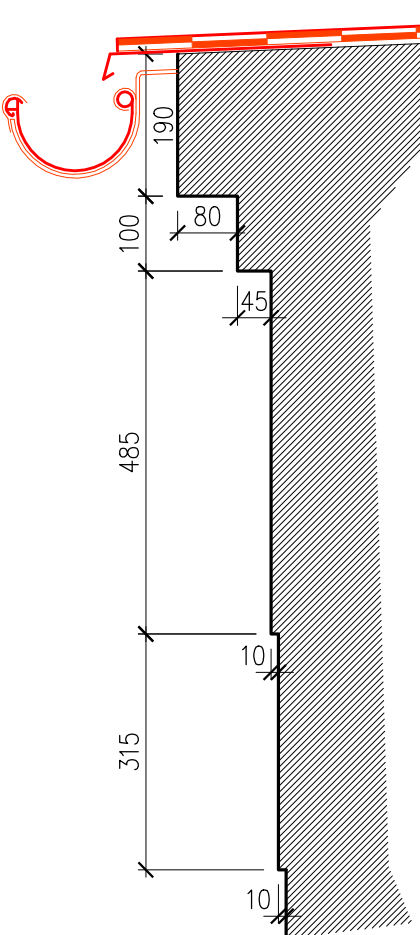
- STÁVAJÍCÍ KONSTRUKCE
- NOVÉ KONSTRUKCE

SCHÉMA TĚLOCVIČNÝ ZŠ LIDICKÁ

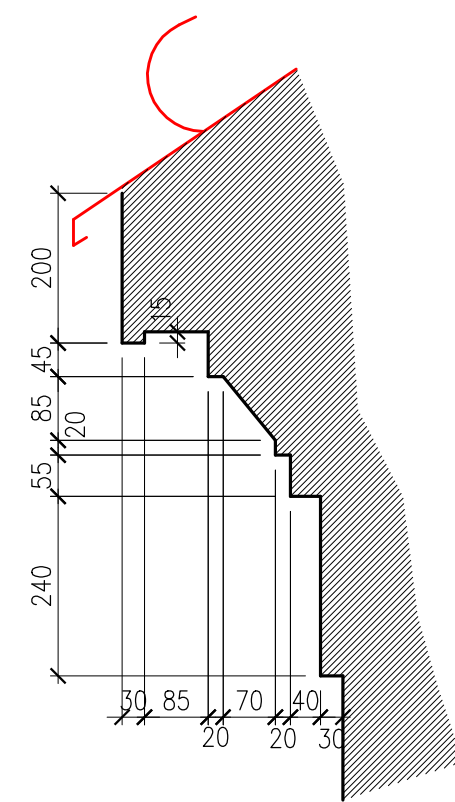


| | | | |
|--------------------|--|---|---------------|
| ODP.PROJEKTANT | VÝPRACOVAL |  PROJEKTOVÁNÍ, STATIKA A DYNAMIKA STAVB, INŽENÝRSKÁ ČINNOST Kollárova 1879/11, 415 01 Teplice IČ: 28741129, DIČ: CZ28741129 tel: 417 559 196, info@statum.cz | |
| Ing. Karel Greiner | Ing. Marian Zach | | |
| MÍSTO STAVBY | Základní škola, Lidická 31/18, Bílina 418 01 | | |
| STAVEBNÍK | Město Bílina, Břežňanská 50/4, Bílina 418 31 | | |
| NÁZEV | OPRAVA FASÁDY A STŘECHY TĚLOCVIČNÝ ZŠ LIDICKÁ | | |
| VÝKRES | SEVERNÍ POHLED NOVÝ STAV | FORMÁT | 8 x A4 |
| | | DATUM | 05/2017 |
| | | STUPEŇ | DPS |
| | | ČÍSLO ZAKÁZKY | 40/2017 |
| | | MĚŘÍTKO | ČÍSLO VÝKRESU |
| | | 1:50 | 3.6 |

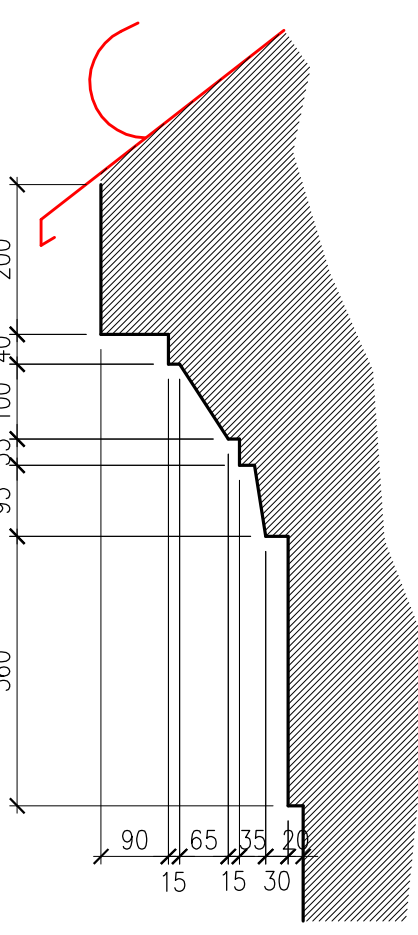
ŘÍMSA 1 – M 1:10



ŘÍMSA 4 – M 1:10



ŘÍMSA 5 – M 1:10



VŠEOBECNÉ POZNÁMKY:

- POZN. – ROZSAH POŠKOZENÝCH OMÍTEK JE CCA 20 % Z CELKOVÉ PLOCHY FASÁDY – SEVERNÍ POHLED.
- POZN. – NA OPRAVU OMÍTEK BUDE POUŽITA VÁPENNÁ OMÍTKA Z VÁPENNÉHO HYDRÁTU S MAX. PODÍLEM HYDR. SLOŽKY DO 10% OBJEMU POJIVA A BEZ CHEMICKÝCH PŘÍRAD.
- POZN. – NA OPRAVU SOKLOVÝCH OMÍTEK (NOVODOBÁ OMÍTKA) BUDE POUŽITA VÁPENO CEMENTOVÁ OMÍTKA.
- POZN. – PŘI OPRAVÁCH BUDE RESPEKTOVÁNO STÁVAJÍCÍ ČLENĚNÍ FASÁD, ROZMĚRY A PROFILACE ARCHITEKTONICKÝCH PRVKŮ. NARUŠENÉ NEBO NOVĚ DOPLŇOVANÉ PRVKY BUDOU ŠTUKATÉRSKY PROVEDENY V PŮVODNÍ PROFILACI A PODOBĚ, KTERÁ BUDE SHODNÁ SE STÁVAJÍCÍ.
- POZN. – OMÍTKY NEBUDOU ŠTUKOVÁNY ANI CELOPLOŠNĚ ZDRŠŇOVÁNY. PRO SEČENÍ STARÝCH A NOVÝCH ČÁSTÍ OMÍTEK SE CELÁ PLOCHA FASÁDY NATŘE ŘÍDKÝM VÁPENNÝM PAČOCEM.
- POZN. – MĚNĚ VÝZNAMNÉ DUTINY NEBO OMÍTKOVÉ PRASKLINY VYPLNIT INJEKTAŽNÍ MALTOU.
- POZN. – NATĚR VŠECH FASÁD BUDE PROVEDEN JAKO MODIFIKOVANÝ VÁPENNÝ NATĚR S MAX. PODÍLEM DISPERZNÍCH LÁTEK DO 5% ALTERNATIVNĚ LZE POUŽÍT SILIKÁTOVÝ NATĚR. BAREVNOST NATĚRU BUDE STANOVENA PO PROVEDENÍ PRŮZKUMU HISTORICKÝCH NATĚRŮ. NATĚR BUDE APLIKOVÁN NATĚRAČSKÝMI ŠETĚKAMI. NATŘENO BUDE 100% POVRCHU KAŽDÉ Z FASÁD. POUŽITÍ MINIMÁLNĚ DVOU ODSŤINŮ BAREV.
- POZN. – VEŠKERÉ KLEMPÍŘSKÉ PRVKY BUDOU PROVEDENY NOVĚ Z HLINIKU TL. 0,7 MM V ČERVENÉ BARVĚ RAL 3019. VEŠKERÉ NOVÉ KLEMPÍŘSKÉ PRVKY BUDOU POUŽITY VE STÁVAJÍCÍCH TVARECH, DÉLKÁCH A ROZVINUTÍCH VYJMA PRVKŮ ODPORUJÍCÍCH STÁVAJÍCÍ NORMĚ ČSN 73 3610 (VÝŠKA LEMOVÁNÍ, MIN. PŘESAHY ATD.). VŠECHNY KLEMPÍŘSKÉ PRVKY JE NUTNÉ DILATOVAT DLE ČSN 73 3610 TAB. B.3.
- POZN. – NA STÁVAJÍCÍ ŠIKMOU STŘECHU BUDE PROVEDENA NOVÁ STŘEŠNÍ KRYTINA STEJNÉHO MATERIÁLU, TVARU A PROFILOVÁNÍ, JAKO KRYTINA STÁVAJÍCÍ. PŘED POKLÁDKOU KRYTINY BUDE POLOŽENA CELOPLOŠNĚ KONTAKTNÍ STŘEŠNÍ FÓLIE URČENÁ NA BEDNĚNÍ JAKO PODKLAD PRO PLECHOVÉ STŘECHY. STŘEŠNÍ KRYTINU BUDOU TVORIT HLINIKOVÉ ŠABLONY NAPŘ. ALUKRYT (KERAKRYT) 440 x 1000 MM V BARVĚ ČERVENÉ RAL 3019 VIZ VÝPIS KLEMPÍŘSKÝCH PRVKŮ.